



OPEN

Red Hat과 함께 세 가지 핵심 IT
요소 전반에서 혁신 및 성장 실현

YOUR

POSSIBILITIES

목차

1

소개

소개	3
세 가지 핵심 IT 요소 지원을 위해 Red Hat에서 제공하는 혜택	4

2

강력한 기반 구축

혁신의 출발점인 인프라	5
표준 운영 환경(SOE) 찾기	6
DIY(Do-it-yourself) 솔루션과 엔터프라이즈 레디 솔루션 비교	6
엔터프라이즈 레디 솔루션으로 더 많은 가능성을 실현하기 위한 Red Hat의 지원 방식	7

3

가치 높은 태스크에 IT 조직의 역량 집중

자동화를 통해 비즈니스 운영 방식 재정의	9
자동화 우선 철학 도입	10
자동화를 위한 견고한 기반으로 시작하기 위한 Red Hat의 지원 방식	11

4

더욱 간편한 애플리케이션 개발 현대화 실현

더 낮은 복잡성으로 현대화를 지원하는 서비스 찾기	12
클라우드에서 서비스 찾기	13
애플리케이션 개발 가속화를 위한 Red Hat의 지원 방식	14

5

결론

IT 조직이 기업의 성장을 증진하는 데 핵심적인 역할을 하도록 지원	16
---------------------------------------	----

오늘날 비즈니스 가치를 실현할 가능성은 기존 워크로드 및 애플리케이션에서 새로운 기술 통합 및 배포에 이르는 IT 조직 전반으로 확장됩니다.



이는 IT 조직이 기업의 성장과 비즈니스 전반에서 혁신, 효율성, 생산성을 증진하기 위해 핵심적인 역할을 하고 있음을 뜻합니다. 간단히 말해 IT 조직은 경쟁력을 확보하는데 있어서 매우 중요합니다.

비즈니스 혁신 및 성장 요구 사항을 빠르게 충족하든 오픈소스 및 하이브리드 클라우드 기술을 사용하든 IT 팀은 새로운 기회가 생겼을 때 툴을 사용해 방법 및 배포 옵션을 자동화 및 표준화할 수 있도록 단일 솔루션에 종속되지 않는 유연성과 자유가 필요합니다.

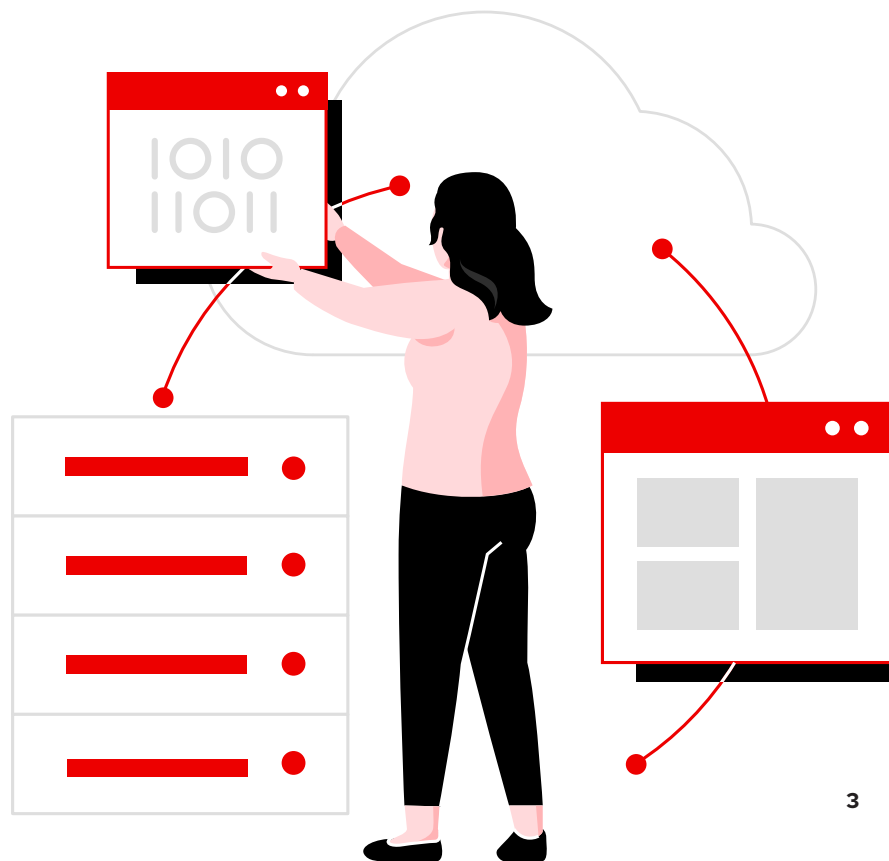
하지만 이러한 최적화는 스위치를 켜는 것처럼 간단한 일이 아닙니다. 최적화 과정에는 현대적인 하이브리드 클라우드 전략 내에서 강력하고 유연하며 효율적인 IT 운영을 창출하는 복잡한 태스크가 수반됩니다. IT가 비즈니스를 지원하는 데 필요한 리소스를 보유하고 있는지 확인해야 합니다.

IT 민첩성을 통해 대규모 조직과의 경쟁을 어떤 방식으로 지원할 수 있는지 파악해야 합니다. 여러 가지 툴셋과 벤더 솔루션을 관리하는 방법을 알아내야 합니다. 또한 혁신에 집중하기 위해 경영진의 지원을 통해 확보한 IT 운영 효율성을 이용해 IT를 혁신의 중심에 배치해야 합니다.

이는 쉬운 일이 아닙니다. 특히 이 모든 것을 사내에서 수행하거나, 이전에 시도한 유사한 전환이 성공적이지 않았거나, 필요한 방식으로 확장할 수 없음을 잘 알고 있는 오픈소스 솔루션을 사용하는 경우에는 더욱 쉽지 않습니다. 이 모든 요인으로 인해 전환은 어려운 일로 여겨질 수 있습니다.

하지만 궁극적으로는 가치가 있는 일입니다. 테스트를 거친 신뢰할 수 있는 엔터프라이즈 수준의 기술을 활용하면 하이브리드 클라우드 전략의 효율성과 보안을 증진하고 장기적으로 비용을 줄일 수 있습니다.

이 과정에서 필요한 것은 테스트를 거친 신뢰할 수 있는 파트너입니다.



비즈니스에서 직면하게 되는 과제를 해결하고 정보에 기반한 의사 결정을 내릴 수 있도록 지원하는 것이 Red Hat의 목표입니다. Red Hat이 다음을 도와드립니다.

- 업계 최고의 인프라를 갖춘 강력한 기반 구축
- 자동화를 통해 가치 높은 태스크에 IT 조직의 역량 집중
- 쿠버네티스 및 클라우드 서비스를 통한 애플리케이션 개발 현대화
- 위 항목 모두 또는 일부를 수행하여 시장 수요에 즉시 대응하는 동시에 보안에 집중
- 이미 익숙한 기술, 툴, 서비스와의 간단한 통합을 제공하는 Red Hat의 광범위한 파트너 에코시스템을 통한 지원 확보

커뮤니티가 지원하는 무료 솔루션 대신에 Red Hat 서버스크립션 소프트웨어를 사용하는 기업은 사용자 100명당 17,195달러(USD)의 혜택을 받을 수 있습니다.¹

¹ IDC 백서, Red Hat 후원. "무료 대체 솔루션과 비교한 Red Hat 솔루션의 비즈니스 가치." #US47607721, 2021년 4월.



세 가지 핵심 IT 요소 지원을 위해 Red Hat에서 제공하는 혜택

많은 IT 조직의 경우 현대화의 성공은 세 가지 핵심 영역인 인프라, 자동화, 애플리케이션 개발에 달려 있습니다.

이 e-book에서는 이들 각 영역을 검토하고 각 카테고리의 비즈니스 과제를 해결하는 데 도움이 되는 툴과 전략을 소개합니다.

또한 Red Hat이 최상의 하드웨어, 소프트웨어, 시스템 통합업체, 솔루션 제공업체, 서비스 제공업체 파트너와의 연계를 통해 고객이 배포 및 설치와 관련해 선호하는 사항을 IT 조직에 통합하도록 지원하는 방식을 설명합니다.

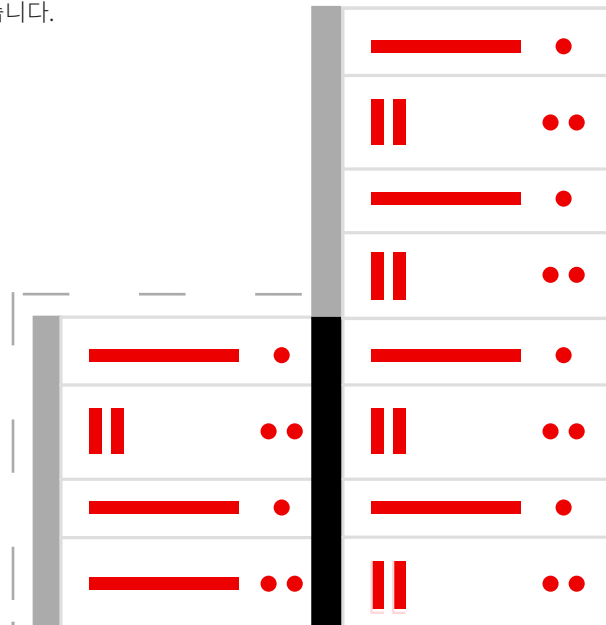
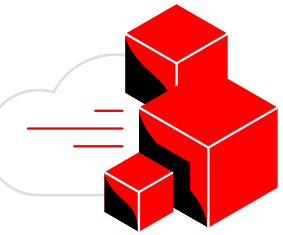
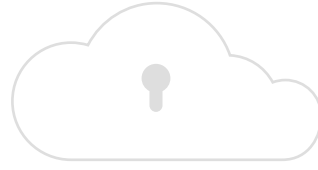


혁신의 출발점인 인프라

조직은 견고한 기반 없이 혁신을 추진할 수 없습니다.

조직의 시스템이 공통된 기반을 공유하면 단일 기능으로 제한되지 않고 필요에 따라 서비스를 제공할 수 있습니다. IT 리소스를 스마트한 방법으로 공유하면 더 적은 수의 하드웨어로 더 많은 작업을 수행할 수 있습니다.

비즈니스는 IT 환경의 설계, 관리, 운영에 대한 오래된 접근 방식으로 인해 방해받는 경우가 많습니다.



조직의 인프라가 너무 복잡하고 명확하지 않은가요?

이는 지극히 일반적인 현상입니다. 대부분의 조직은 시간이 지나면서 다양한 운영 체제와 버전, 서버 하드웨어 구성, 관리 툴 때문에 복잡한 미로 같은 구성을 갖추게 되기 때문입니다. 이에 따라 속련된 대규모 IT 팀이 상호운용성 문제, 복잡한 관리, 많은 인력이 필요한 프로세스를 처리하는 경우가 많습니다. 또한 수십 년 전에 만들어진 레거시

프로세스가 계속되는 동안 경쟁업체는 디지털 네이티브 비즈니스를 위해 더욱 정교하게 만든 툴을 사용하고 있습니다.

그 결과는 어떨까요? 프로비저닝은 더 느려지고 다운타임은 증가하며 보안 및 컴플라이언스 간에 더 큰 격차가 발생하게 됩니다. 비즈니스가 요구하는 효율성과 속도로 필요한 서비스를 제공하는 것이 어려울 수도 있습니다.





표준 운영 환경(SOE) 찾기

표준 운영 환경을 뜻하는 SOE는 IT 부서에서 표준 빌드로 정의하는 특정 컴퓨터 운영 체제 또는 소프트웨어 컬렉션입니다.

SOE는 많은 컴퓨터를 관리하며 복잡성을 줄이고 싶은 경우에 도움이 됩니다. IT 팀에서 SOE를 통해 서버와 워크스테이션의 배포 및 유지 관리를 자동화할 수 있습니다. 또한 운영 체제를 표준화하면 워크로드 실행 위치가 어디든 워크로드를 일관성 있게 운영할 수 있습니다.

SOE가 중요한 이유를 이해하기 위해 현대적인 엔터프라이즈가 수천 또는 수만 개의 서버 및 워크스테이션을 관리한다고 생각해 봅시다.

모든 시스템을 수동 또는 반자동 방식으로 배포하면 비용이 많이 들고 오류가 발생하기 쉽습니다. 표준화를

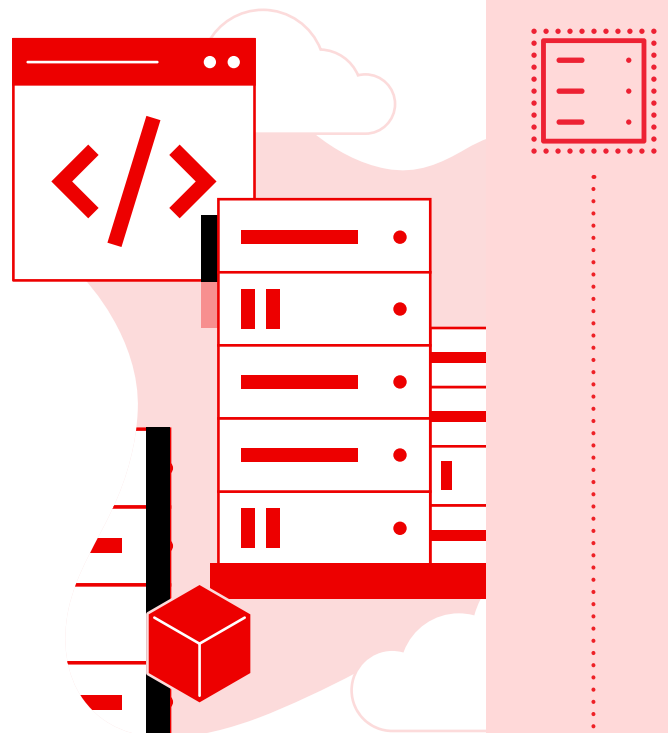
구현하지 않은 경우 IT 팀에서는 여러 플랫폼을 배포하고 유지 관리하기 위한 사용자 정의 스크립트를 생성해야 할 수 있습니다. 일관되지 않은 환경은 복잡한 유지 관리로 인해 더 많은 시간과 비용을 소모합니다. 이를 위한 교육과 지원 또한 많은 비용이 들고 복잡성이 커집니다.

DIY(Do-it-yourself) 솔루션과 엔터프라이즈 레디 솔루션 비교

Linux®와 같은 많은 오픈소스 기반 운영 체제는 무료 배포로 제공되기도 하고 기업용으로 패키징되고 표준화되어 Red Hat과 같은 회사를 통해 제공되기도 합니다. 무료 배포는 일부 조직에 좋은 옵션이 될 수 있지만 장기적으로 볼 때 유료 엔터프라이즈 운영 체제는 DIY 접근 방식 사용 시 제공되지 않는 지원, 더 효율적인 관리, 표준화된 보안과 같은 혜택을 제공하므로 비용 절감 효과가 있습니다.

자세한 정보가 필요하신가요?

성공적인 Linux 환경 관리 방법 알아보기





엔터프라이즈 레디 솔루션으로 더 많은 가능성을 실현하기 위한 Red Hat의 지원 방식

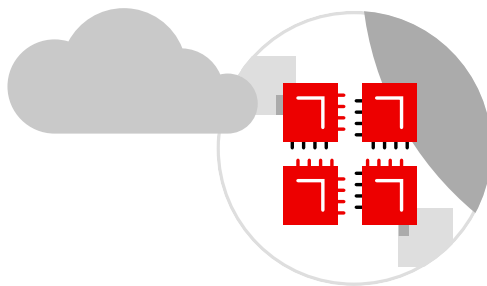
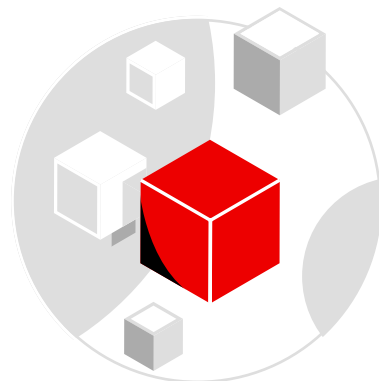
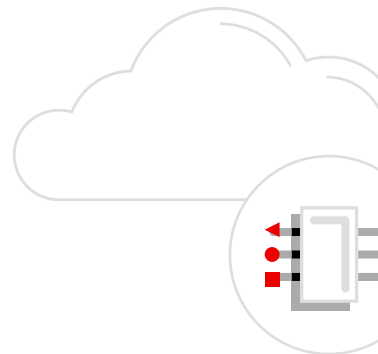
Red Hat® Enterprise Linux는 세계 최고의 엔터프라이즈 Linux 플랫폼이며,² 모든 규모 및 업종의 기업 전반에 걸쳐 전 세계에서 가장 성공적인 수십만 개의 비즈니스 애플리케이션을 위한 기반입니다.

Red Hat Enterprise Linux는 수백 개의 퍼블릭 클라우드 및 서비스 제공업체로부터 인증을 받았으므로 안심하고 클라우드 환경으로 이동할 수 있습니다.

Red Hat Enterprise Linux의 애드온인 **Red Hat Smart Management**는 물리, 가상, 클라우드, 엣지뿐 아니라 분리된 환경에서도 모든 Red Hat Enterprise Linux 인프라를 스케일에 따라 프로비저닝하고 유지 관리할 수 있도록 설계된 인프라 관리 솔루션입니다. 이 솔루션은 SOE 정의 및 배포에서 환경 전반에 걸친 패치 적용, 시스템 업그레이드 또는 사용 종료에 이르기까지 반복되는 태스크를 간소화함으로써 간편한 시스템 관리를 구현합니다. Red Hat Smart Management에는 Red Hat Satellite와 새로운 클라우드 관리 서비스가 포함되어 있습니다. 여기에는 취약점, 컴플라이언스, 시스템 비교를 위한 서비스가 포함되어 있어 환경의 요구 사항을 가장 잘 충족하는 관리 솔루션을 선택할 수 있는 유연성을 제공합니다.

Red Hat Enterprise Linux의 성공을 바탕으로 Red Hat OpenShift®는 최고의 엔터프라이즈급 쿠버네티스 플랫폼으로 자리매김했습니다.³

Red Hat OpenShift는 높은 전문성을 바탕으로 지원되며 보안이 강화된 쿠버네티스 플랫폼을 원하는 조직을 위한 최상의 솔루션입니다. Red Hat OpenShift는 컨테이너 라이프사이클을 자동화하고 컨테이너 파이프라인에 보안성을 더할 뿐만 아니라 DevOps팀을 지원합니다. 개발자의 생산성을 높이고 혁신을 증진하는 데 최적화된 Red Hat OpenShift는 자동화된 폴스택 오퍼레이션으로 하이브리드 클라우드, 멀티클라우드, 엣지 배포를 관리하는 엔터프라이즈 쿠버네티스 컨테이너 플랫폼입니다.



² Red Hat 고객 데이터 및 2021년 Fortune 선정 500대 기업 목록.

³ Forrester Wave™: 멀티클라우드 컨테이너 개발 플랫폼, 2020년 3분기, 2020년 12월.

인프라의 이러한 강점은 Red Hat Enterprise Linux에서 인증된 파트너 솔루션을 갖춘 일관된 IT 기반을 바탕으로 간소화함으로써 여러 플랫폼을 관리해야 하는 복잡성에 대처하도록 조직을 지원하는 Red Hat의 파트너 에코시스템으로 강화됩니다. 이로 인해 IT 환경 전반에서 이미 보유한 기술과의 통합을 더 원활하게 진행할 수 있습니다.

Red Hat과 파트너는 비즈니스 중단을 최소화하면서 인프라를 계획, 업그레이드, 확장할 수 있도록 지원하는 Red Hat 기술에 대한 컨설팅 서비스를 제공합니다. 또한 멀티클라우드 인프라를 관리형 서비스로 제공하여 자본 지출을 없애고 경비를 성장에 맞춰 조정할 수 있습니다.



보안에 중점을 둔 인프라

엔터프라이즈급으로 강화된 오픈소스 소프트웨어 버전은 취약점이 인식되자마자 패치를 적용하는 작업에 착수하는 엔지니어 팀을 보유하고 있습니다.

엔터프라이즈급 인프라는 일정 수준의 일관성을 유지하여 보안 취약점을 초래하는 인적 오류 가능성을 줄입니다.

적합한 인프라를 선택하면 처음부터 조직 전체에 보안 중심 관점을 수립할 수 있습니다.

자동화를 통해 비즈니스 운영 방식 재정의

IT 구성 요소와 태스크는 인력이 처리할 수 있는 속도보다 더 빠르게 급증합니다.

조직이 운영 중단을 방지하는 데 너무 많은 시간을 소모하고 혁신에는 충분한 시간을 투자하지 못하고 있나요? 이는 많은 기업에 공통된 문제입니다.

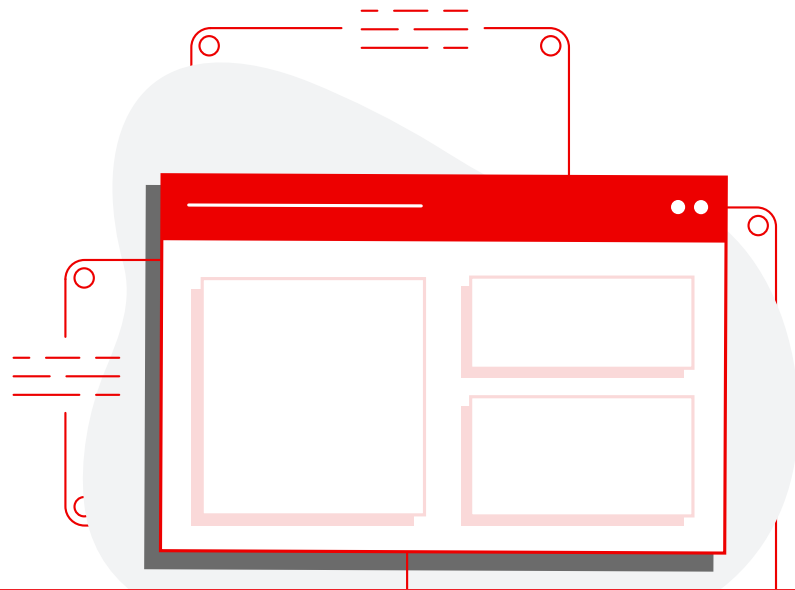
IT 운영팀은 여러 플랫폼과 복잡한 기술 계층을 기반으로 구축되었으며 복잡하게 구성된 IT 아키텍처를 관리합니다. 레거시 관리 틀에는 한계가 있습니다. 레거시 틀은 제어를 구획화하고 독점적인 언어를 사용하며 기존 활용 사례를 확장하기 어렵습니다. 결과적으로 수동 IT 태스크에 팀의 시간과 노력이 많이 소모되므로 혁신과 성장이 제한될 수 있습니다.

모든 형태의 자동화는 비용 절감 수단일 뿐만 아니라 현재는 전략적 의무 사항이 되었습니다. 자동화를 통해 IT는 데이터센터에서 네트워크의 엣지에 이르기까지 인프라, 애플리케이션, 네트워크, 컨테이너, 보안을 지원할 수 있습니다. 또한 자동화는 증가하는 데이터 볼륨을 관리하는 데 있어 매우 중요한 역할을 합니다. 자동화는 새로운 기술

도입만을 뜻하는 것이 아닙니다. 자동화를 성공적으로 구현하려면 조직 내부의 문화적 변화가 필요합니다.

자동화 구현은 개별 팀이 조직 내에서 일부 자동화 영역을 구현하는 단편적 방식으로 진행되는 경우가 많습니다. 이를 통해 단기적으로 특정 팀의 시간과 비용을 줄일 수 있지만 다양한 자동화 틀이 서로 상호 작용할 수 없는 경우 효율성이 떨어질 수 있습니다.

대신, 자동화에 대한 접근 방식을 계획할 때 기업 전체를 고려해야 합니다. 다양한 IT 부서가 자동화를 표준화하고 사용자가 자동화를 다양한 방식으로 재사용하도록 지원하는 플랫폼을 사용하면 기업에 가장 적합한 방식을 통해 추후 확장 가능한 소규모 자동화 프로젝트부터 시작할 수 있습니다.



엣지 컴퓨팅이란 무엇일까요?

엣지 컴퓨팅은 사용자 또는 데이터 소스의 물리적인 위치나 그 근처에서 이루어집니다. 따라서 대기 시간이 줄고 대역폭이 절감되지만 클라우드 컴퓨팅의 힘이 필요한 애플리케이션은 복잡성이 커질 수 있습니다.





자동화 우선 철학 도입

자동화 우선 접근 방식을 통해 오늘날의 역동적인 비즈니스 환경에 보조를 맞추는 데 필요한 민첩성과 효율성을 확보할 수 있습니다.

다음은 통해 자동화 우선 접근 방식을 시작할 수 있습니다.

- 직원의 독창성과 창의성에 가치 부여
- 직원에게 반복적인 태스크 대신 복잡한 문제 해결 태스크 부여
- 조직 내 마찰 완화

조직은 반복적이고 일상적인 태스크를 자동화함으로써 새로운 애플리케이션과 서비스를 출시할 때 속도와 신뢰성을 높이고, 인적 오류 가능성을 낮춰 보안 및 컴플라이언스 위험을 줄이고, 운영 비용을 절감할 수 있습니다. 또한, IT 인력과 예산을 보다 가치가 높은 작업에 사용할 수 있습니다.

자세한 정보가
필요하신가요?

**IT 경영진의 자동화
가이드 읽기**



자동화를 위한 견고한 기반으로 시작하기 위한 Red Hat의 지원 방식



Red Hat Ansible® Automation Platform은 구성, 프로비저닝, 워크플로우 오케스트레이션, 애플리케이션 배포, 라이프사이클 관리를 자동화합니다.

Red Hat Ansible Automation Platform은 에이전트리스 기술을 사용하기 때문에 관리되고 있는 머신의 백그라운드에서 소프트웨어를 실행할 필요가 없으므로 자동화를 더 쉽게 구현할 수 있습니다. 또한 많은 기타 옵션과 달리 Red Hat Ansible Automation Platform은 IT 인프라 전체에 걸쳐 자동화를 구현하도록 지원합니다.

파트너가 개발하고 지원하는 수천 개의 모듈이 있습니다. 이러한 인증 컬렉션과 모듈은 핵심 솔루션이 즉시 “Ansible을 지원”하도록 보장하고 파트너와 고객이 Ansible 콘텐츠와 플레이북을 구축하여 애플리케이션, 네트워크, 보안, 클라우드, 인프라, 네트워크 엣지 제공 사항 전반에 걸쳐 자동화를 확장할 수 있도록 지원합니다.

Red Hat과 기술 파트너 에코시스템은 전략적 자동화 솔루션을 확신을 갖고 구축할 수 있도록 Red Hat Ansible 인증 콘텐츠를 제공합니다. 100개 이상의 Red Hat Ansible Certified Content Collections와 Red Hat

또한 Microsoft와의 파트너십을 통해 제공되는 [Red Hat Ansible Automation Platform on Microsoft Azure](#)는 Azure 약정 비용으로 구입할 수 있는 관리형 옵션이므로 이미 고객의 예산에 맞는 크레딧을 사용할 수 있습니다.



보안에 중점을 둔 자동화

패치 적용을 자동화하면 패치 누락 또는 지연을 줄이고 취약점을 더 빠르고 신중하게 해결할 수 있습니다.

수만 대의 엣지 기기를 구성할 때 자동화를 사용하면 각 기기에 대한 보안 취약점 테스트를 균등하게 수행할 수 있습니다.

보안 위협을 감지하고 줄이는 톨에 자동화를 통합하면 자동 대응이 가능해 인간이 조치를 취할 때까지 기다리지 않아도 됩니다.

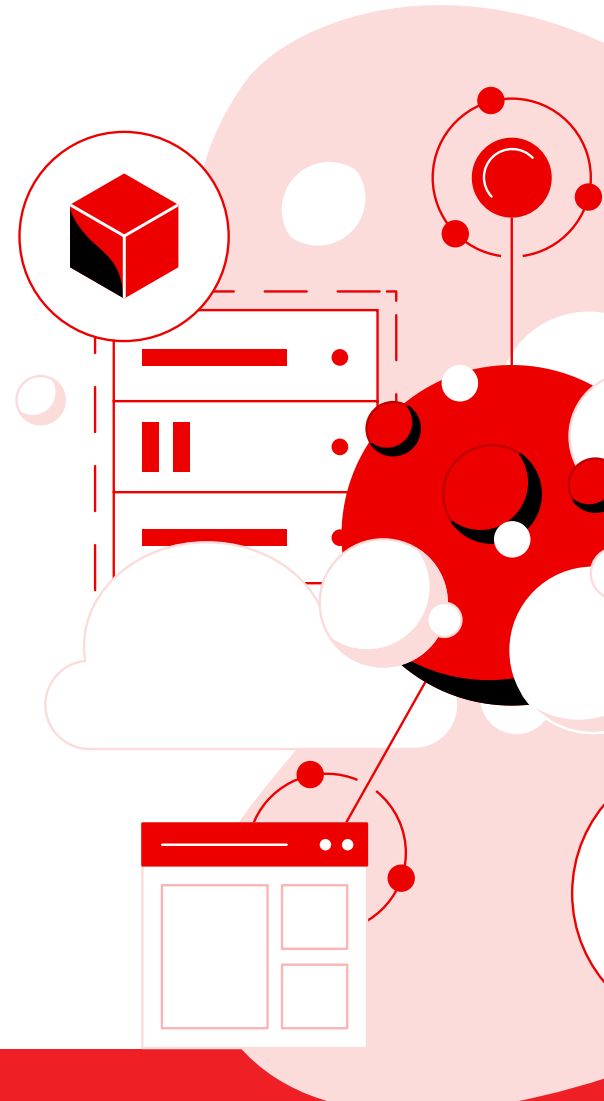
4

더 낮은 복잡성으로 현대화를 지원하는 서비스 찾기

레거시 애플리케이션 개발과 현대적인 애플리케이션 개발의 차이점은 동일한 툴을 개선하고 속도를 높인 버전을 사용한다는 것만이 아닙니다.

컨테이너화와 같은 더욱 새로운 툴과 기술을 구현하여 이식 가능하고 유연한 애자일 배포를 가능케 한 다음, 새로운 방법론, 프로세스, 문화를 구현하여 장점을 극대화합니다.

하지만 이러한 유형의 현대적인 애자일 애플리케이션을 만드는 것은 간단한 일이 아닙니다. 일반적으로 컨테이너화된 인프라와 이를 관리하는 인력의 전문화된 기술에 대한 투자가 필요합니다. 오래된 모놀리식 방식으로 설계된 레거시 애플리케이션을 보유하고 있는 경우 이러한 레거시 애플리케이션과 비즈니스 프로세스를 현대적인 아키텍처로 전환하는 것은 간단하지 않거나 비용이 저렴하지 않을 가능성이 높습니다.



경쟁에서 앞서고 성공하기 위해 많은 기업이 다음과 같은 다수의 디지털 애플리케이션을 활용합니다.

운영 소프트웨어: 조달, 인적 자원, 고객 경험, 기타 비즈니스 기능을 관리합니다.

고객 대면 소프트웨어: 고객 셀프 서비스 기능과 즉각적인 디지털 경험을 제공합니다.

비즈니스 인텔리전스: 올바른 비즈니스 의사 결정을 내릴 수 있도록 방대한 데이터를 인사이트로 변환합니다.

예측 분석: 과거 데이터를 활용해 의사 결정으로 안내합니다.

지능형 데이터 서비스: 엔터프라이즈 데이터를 이전, 저장, 변환, 대응 및 학습합니다.

머신 러닝(ML): 애플리케이션이 데이터를 바탕으로 학습하고 새로운 사항을 발견합니다.

고객의 기대치가 갈수록 높아져만 가는 시장에서 경쟁력을 유지하기 위해 많은 조직이 애플리케이션과 서비스를 더 빠르게 빌드, 배포, 실행, 업데이트할 수 있도록 애플리케이션 개발 속도를 높이고 있습니다. 컨테이너화된 환경으로 전환하는 것이 도움이 될 수 있습니다.

컨테이너화된 현대적인 환경에서 작업을 시작할 수 있는 수많은 툴과 서비스가 있습니다. 하지만 이 모든 툴과 서비스가 경쟁이 치열한 현재 시장에서 민첩성을 유지하는 데 필요한 상호운용성을 제공하는 것은 아닙니다. 개방형 [하이브리드 클라우드 전략](#)에 맞게 구축되어 환경 전반에 걸쳐 애플리케이션을 실행할 수 있는 유연성을 제공하는 컨테이너 및 쿠버네티스 솔루션을 찾아보세요.

이러한 유형의 컨테이너화된 아키텍처를 실행하려면 전문 지식이 필요하고, IT 인프라 관리보다 애플리케이션 개발에 중점을 두는 경우 진입 장벽이 높습니다. 하지만 비즈니스가 전체 스택을 자체 실행하도록 설정되어 있지 않더라도 현대적인 인프라에 액세스할 수 있는 방법이 많이 있습니다. 바로 Red Hat Cloud Services와 같은 클라우드 서비스 제공업체가 도움을 드립니다.

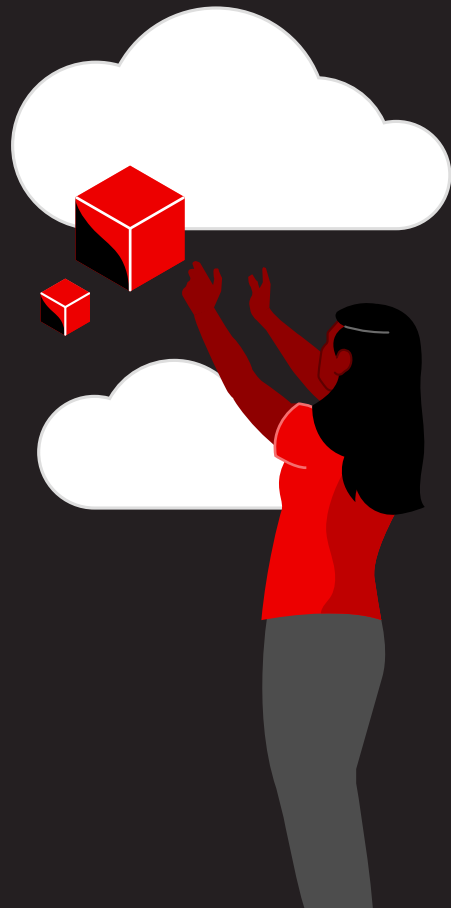


클라우드에서 서비스 찾기

클라우드 서비스는 타사가 호스팅하고 관리하는 인프라, 플랫폼, 소프트웨어 애플리케이션입니다.

적합한 클라우드 서비스 제공업체를 선택하면 조직은 플랫폼의 인프라 측면에 대해 거의 신경 쓰지 않아도 됩니다. 인프라 관리, 업데이트, 유지 관리 책임의 전체 또는 일부를 외부 시스템 신뢰성 엔지니어(SRE)에게 부여하면 이 전문가들이 책임을 맡아 Red Hat Cloud Services 솔루션을 자동화 및 관리하고, Red Hat OpenShift 클러스터와 보완적인 Red Hat 애플리케이션 및 데이터 서비스의 배포 및 관리를 자동화할 수 있습니다. 이를 통해 조직은 즉시 애플리케이션 개발에 집중할 수 있고 이러한 애플리케이션을 관리하는 데 드는 시간과 비용을 줄일 수 있습니다.

클라우드 서비스에 대해 자세히 알아보세요.
Red Hat OpenShift Cloud Services의 Total Economic Impact™ 연구 리포트 읽기



클라우드 서비스 파트너를 찾을 때 고려해야 하는 몇 가지 중요한 사항:

IT 운영팀의 부담을 없애주는 파트너. 일상적인 플랫폼 유지 관리, 모니터링, 기타 중요하지만 반복적인 태스크(예: 업데이트 수행) 처리 업무를 타사에 맡기면 개발팀은 가장 잘 하는 일, 즉 비즈니스에 이익이 되는 애플리케이션 개발에 집중할 수 있습니다.

신뢰성과 안정성을 높여주는 파트너. 클라우드 서비스 제공업체는 예기치 않은 비용 발생으로부터 기업을 보호하는 서비스 수준 계약(SLA)을 제공하여 미션 크리티컬 애플리케이션에 대한 신뢰성을 보장합니다.

애플리케이션 제공 속도를 높여주는 파트너. 이상적인 클라우드 서비스 제공업체를 선택하면 먼저 인프라 개발을 수행하지 않고도 자동화된 프로비저닝 및 관리, 항상 최신 상태로 유지되는 인프라를 통해 애플리케이션 개발을 즉시 시작할 수 있습니다.



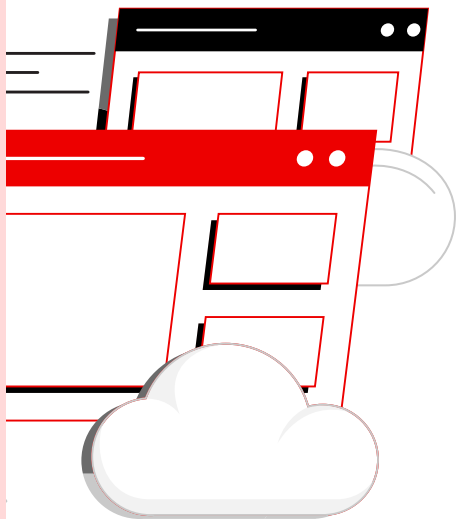
애플리케이션 개발 가속화를 위한 Red Hat의 지원 방식

애플리케이션 개발 현대화 방법을 모색 중이라면 **Red Hat OpenShift**는 첫 단계로 훌륭한 솔루션입니다.

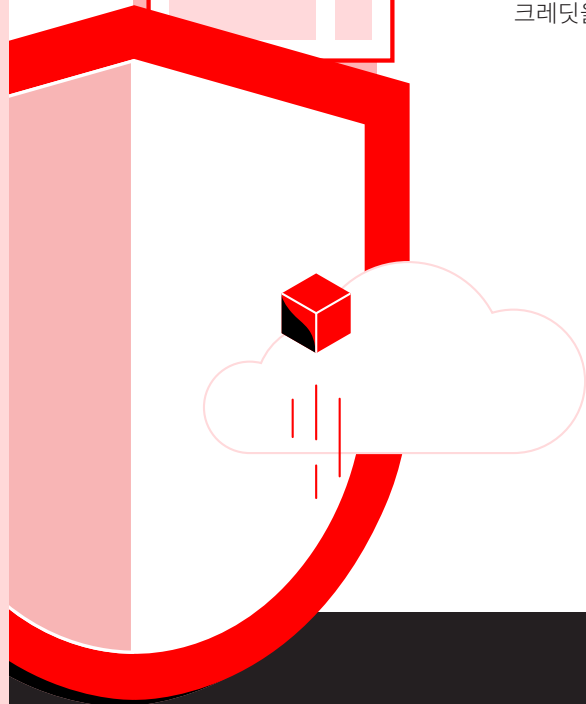
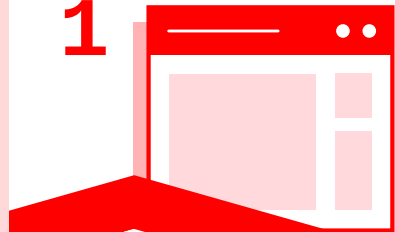
Red Hat® OpenShift는 오픈 하이브리드 클라우드 전략을 위해 구축된 엔터프라이즈 수준의 쿠버네티스 컨테이너 플랫폼으로서, 하이브리드 클라우드, 멀티클라우드 및 엣지 배포를 관리할 수 있는 일관된 애플리케이션 플랫폼을 제공합니다. OpenShift는 다양한 유형의 조직을 위한 몇 가지 자체 관리형 옵션으로 제공되거나 관리형 클라우드 서비스의 일부로 제공됩니다.

Red Hat Cloud Services에는 가장 큰 규모의 클라우드 플랫폼에 기반을 둔 전체 관리형 클라우드 서비스가 포함되어 있습니다. 이 플랫폼은 [전문가 사이트 신뢰성 엔지니어링\(SRE\)](#) 팀과 배포 관리, 일상적인 클러스터 작업을 통해 지원됩니다. 또한 Red Hat Cloud Services는 일관된 개발자, 라이프사이클, 업그레이드 지원 및 요금 청구 경험을 제공하는 관리형 애플리케이션 플랫폼과 여러 퍼블릭 클라우드에서 실행되는 애플리케이션을 통해 모든 클라우드에서 일관된 경험을 제공합니다.

전체 관리형 패키지가 필요 없는 경우 클라우드 서비스 및 미들웨어 제품 포트폴리오인 Red Hat Application Services를 통해 개발자, 아키텍트, IT 리더는 애플리케이션을 개발, 통합, 자동화할 수 있습니다. 이렇게 함께 엔지니어링된 포트폴리오는 비즈니스 애플리케이션을 스케일에 따라 효율적인 비용으로 개발, 구현, 운영할 수 있도록 지원합니다. Red Hat Application Services는 온사이트, 클라우드는 물론 Red Hat OpenShift와 같은 컨테이너 플랫폼에서 실행할 수 있습니다.



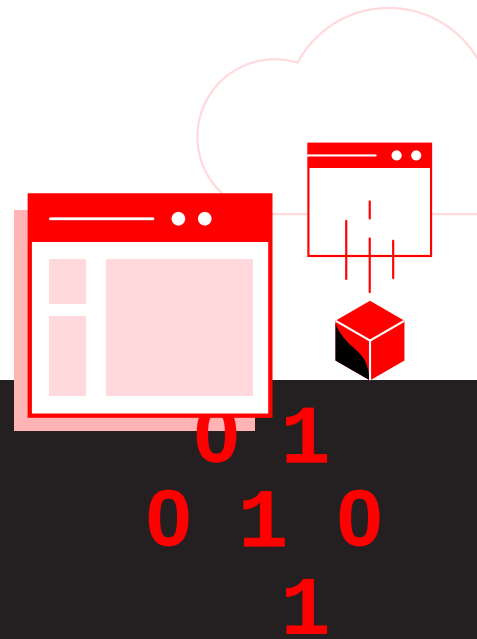
1 0 1 0
1 0



Red Hat의 파트너 에코시스템이 이 모두를 지원하며, Red Hat OpenShift에서 인증된 소프트웨어 솔루션을 제공함으로써 고객은 모든 환경에서 애플리케이션을 배포할 수 있는 유연성, 워크로드 보안 및 지원에 대한 확신, 스케일에 따른 자동화 기능을 확보할 수 있습니다.

Red Hat의 파트너 에코시스템에는 150개 이상의 Red Hat OpenShift 인증 오퍼레이터도 포함되어 있으므로 고객은 Red Hat OpenShift에서 사전 테스트된 구성 요소를 사용하여 애플리케이션 배포를 위한 민첩성, 단순성, 신뢰성을 확보해 가치 실현 시간을 단축할 수 있습니다.

또한 Red Hat OpenShift의 관리형 버전을 AWS(Red Hat OpenShift on AWS) 및 Azure(Azure Red Hat OpenShift)에서 제공합니다. 이 버전은 마켓플레이스 크레딧을 사용해 해당 마켓플레이스에서 구입할 수 있습니다.



보안에 중점을 둔 클라우드 서비스

많은 클라우드 서비스에서는 인프라 업데이트 및 패치 적용을 담당하는 전문가를 보유하고 있습니다.

패치 및 업데이트는 정기적인 일정에 따라 지속적인 모니터링과 함께 수행됩니다.

클라우드 서비스는 서로 긴밀히 통합되어 있으므로 취약점이 갑자기 발생할 수 있는 위치가 더 적습니다.

IT 조직이 기업의 성장을 증진하는 데 핵심적인 역할을 하도록 지원

5

그렇다면 필수적인 경로는 무엇일까요?

첫 단계는 생각보다 시작하기가 더 쉽다는 점을 이해하는 것입니다. 조직이 사용할 수 있는 톨과 서비스는 엄청나게 많습니다. 엔터프라이즈급 솔루션은 전문가 또는 자동화가 IT 인프라 및 배포의 일부 또는 전체를 관리하는 동안 팀이 비즈니스에 집중하도록 지원함으로써 시간 및 비용 절감 효과를 제공합니다.

Red Hat 솔루션을 선택하면 원활하게 소통하는 Red Hat 파트너 에코시스템 전반에 걸친 수천 개의 파트너를 활용할 수 있습니다. 따라서 이미 사용 중인 톨과 서비스가 Red Hat과 연동될 수 있으므로 기존의 톨과 서비스를 버릴 필요가 없습니다.



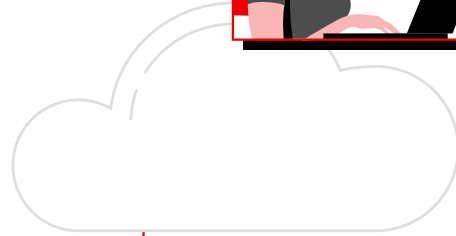
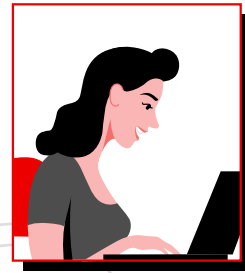


Red Hat으로 더 많은 가능성 실현

IT 조직을 위한 더 많은 가능성을
실현할 수 있습니다.

Red Hat 및 오픈소스가 기업을
위한 안정성, 보안, 혁신을 지원하는
방법에 대해 알아보세요.

Red Hat의 IT 솔루션에 대해
자세히 알아보고 Red Hatter에게
문의하세요.



한국레드햇 홈페이지 <https://www.redhat.com/ko>

Red Hat 소개



Red Hat은 세계적인 오픈소스 소프트웨어 솔루션 공급업체로서 커뮤니티 기반의 접근 방식을 통해 신뢰도 높은 고성능 Linux, 하이브리드 클라우드, 컨테이너 및 쿠버네티스 기술을 제공합니다. 또한 고객이 신규 및 기존 IT 애플리케이션을 통합하고, 클라우드 네이티브 애플리케이션을 개발하며, 업계 선도하는 Red Hat의 운영 체제를 기반으로 표준화하는 동시에 복잡한 환경의 자동화, 보안 및 관리를 실현할 수 있도록 지원합니다. Red Hat은 권위 있는 어워드 수상 지원과 교육 및 컨설팅 서비스를 제공하여 Fortune 선정 500대 기업의 신뢰받는 조언자로 인정받고 있습니다. 또한 클라우드 제공업체, 시스템 통합 업체, 애플리케이션 벤더, 고객 및 오픈소스 커뮤니티의 전략적인 파트너로서 조직이 디지털 미래에 대비할 수 있도록 지원하고 있습니다.



www.facebook.com/redhatkorea
구매문의 080 708 0880
buy-kr@redhat.com

www.redhat.com/ko
#F32007_0922

Copyright© 2022 Red Hat, Inc. Red Hat, Red Hat 로고, Ansible 및 OpenShift는 미국과 그 외 국가의 Red Hat, Inc. 또는 계열사의 상표이거나 등록 상표입니다. Linux®는 미국 및 기타 국가에서 Linus Torvalds의 등록 상표입니다. Gartner 및 Hype Cycle은 Gartner, Inc. 및/또는 미국과 그 외 국가의 계열사가 보유한 등록 상표 및 서비스 마크이며, 여기에서는 허가 하에 사용되었습니다. All rights reserved.